



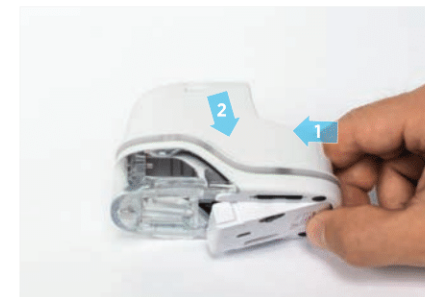
1. Sundejte horní kryt



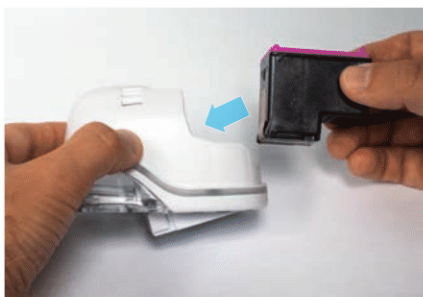
2. Vyměňte baterii



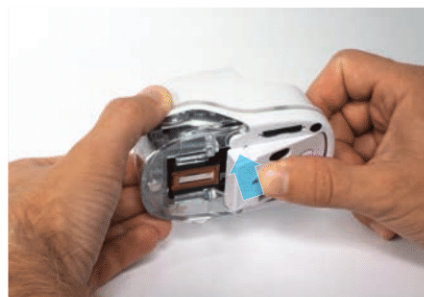
3. Odstraňte ochrannou fólii



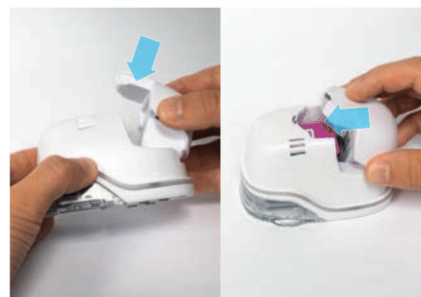
4. Otevřete spodní západku



5. Zasuňte cartridge



6. Zavřete spodní západku



7. Baterii znovu vložte



8. Nasadte horní kryt



9. Zapněte zařízení



10. Vytiskněte zkušební otisk



11. Vložte zpět do dokovací stanice



Aplikace ke stažení pro operační systém IOS, Android a Windows PC: <https://getemarkapp.colop.com>



Uživatelský manuál ke stažení na: <https://emark.colop.com/usermanual>

Data ke svému e-marku - SSID kód a heslo, naleznete uvnitř balení v anglickém průvodci nastavení.

Uchovejte jej pro pozdější použití.

Podrobný návod Vám zašleme na vyžádání

V případě otázek kontaktujte naši

**e-mark hot-line +420 702 163 126**



**e-mark**  
**rychlý průvodce nastavením**

**COLOP**  
MARKING SOLUTIONS

**COLOP CZ s.r.o.**

Na Výhony 291  
373 12 Borovany

Tel.: +420 383 570 155

hot-line : +420 702 163 126 (Po-Pá, 8:00 - 16.00)

obchod@colop.cz

www.colop.cz

